

รูปถ่ายโครงการก่อสร้างถนนคอนกรีตเสริมเหล็ก สายโรงเหล้า หมู่ที่ ๘ ตำบลวัดเพลง

ก่อนดำเนินการ



หลังดำเนินการ



ป้ายโครงการ



รูปถ่ายโครงการก่อสร้างกำแพงกันดินถนนสายไร่เล็ก สายหมู่ที่ ๙ ตำบลวัดเพลง อำเภอวัดเพลง จังหวัดราชบุรี

ก่อนดำเนินการ



หลังดำเนินการ



รูปถ่ายโครงการ



รูปถ่ายโครงการก่อสร้างกำแพงกันดินถนนสายไร่ลึก สายหมู่ที่ ๑๐ ตำบลวัดเพลง อำเภอวัดเพลง จังหวัดราชบุรี

ก่อนดำเนินการ



หลังดำเนินการ



ป้ายโครงการ

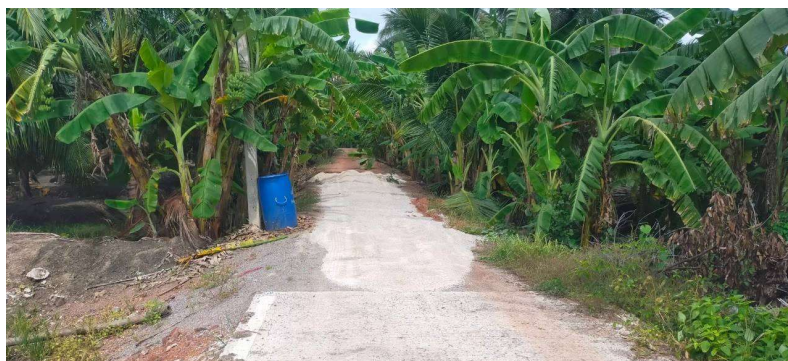


รูปถ่ายโครงการปรับปรุง/ซ่อมแซมถนน/ไหล่ทางภายในตำบล โดยการลงหินคลุก ในเขตอบต.วัดเพลง

ก่อนดำเนินการ



หลังดำเนินการ



รูปถ่ายโครงการก่อสร้างถนนลาดยางแอสฟัลท์ติกคอนกรีต สายโรงเหล้า หมู่ที่ ๘ ตำบลวัดเพลง

ก่อนดำเนินการ



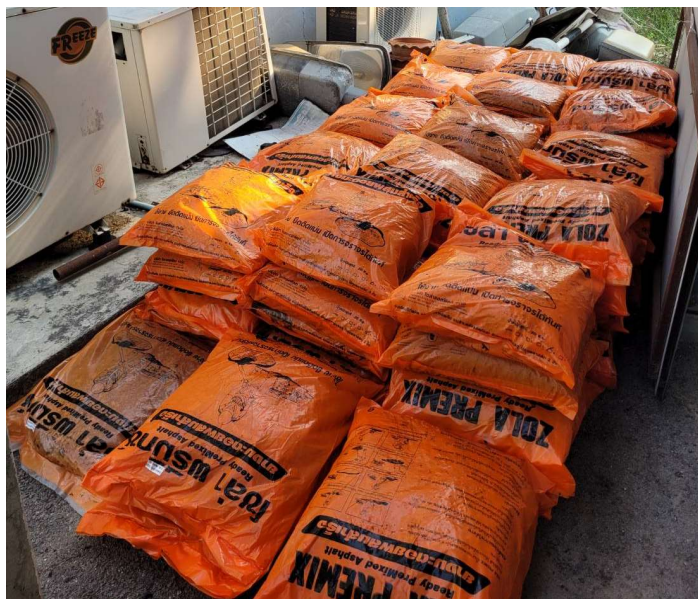
หลังดำเนินการ



รูปถ่ายโครงการ



รูปถ่ายซ่อมแซมถนนภายในเขตองค์การบริหารส่วนตำบลวัดเพลง โดยใช้แอสฟัลต์ติกคอนกรีตสำเร็จรูป



รูปถ่ายซ่อมแซมถนนภายในเขตองค์การบริหารส่วนตำบลวัดเพลง โดยใช้คอนกรีตผสมเสร็จ จำนวน ๒.๕ ลูกบาศก์เมตร

จุดที่ ๑ บริเวณถนนสายโรงเรียนจรรยาสุริยา-วัดศรัทธาราชภูร์ ช่วงก่อนถึงทางแยกโรงเรียนจรรยาสุริยา หมู่ที่ ๘



จุดที่ ๒ บริเวณถนนหลังโรงเรียนจรรยาสุริยาวิทยาประชานุกูล หมู่ที่ ๘

